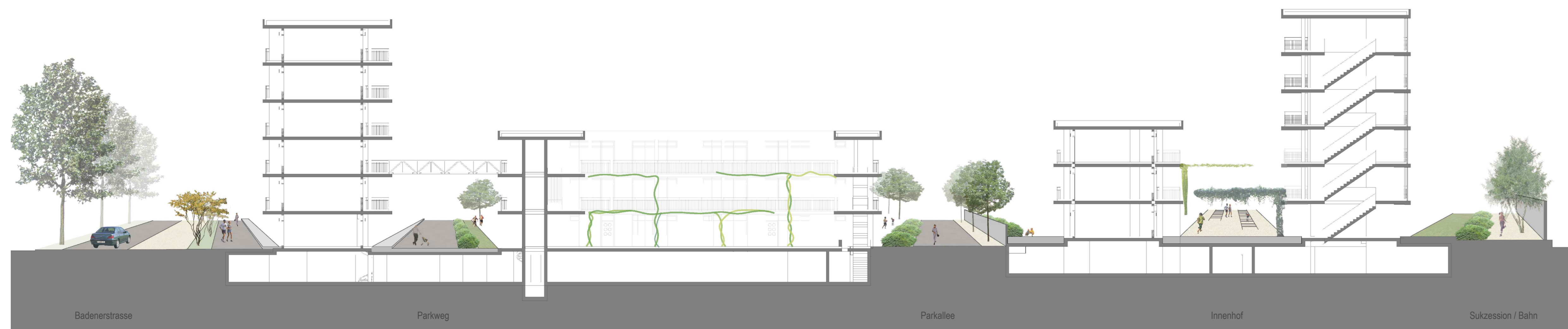
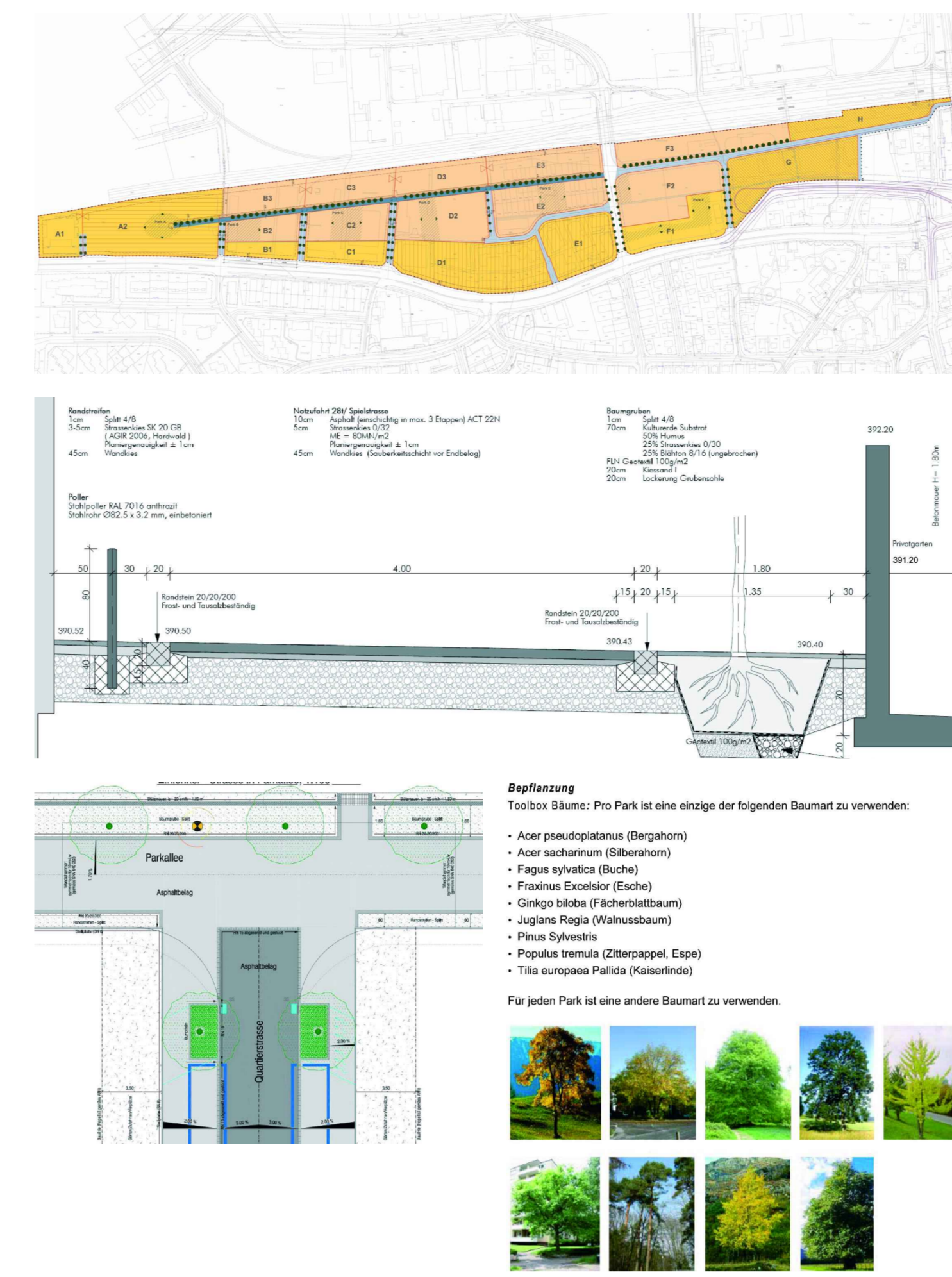


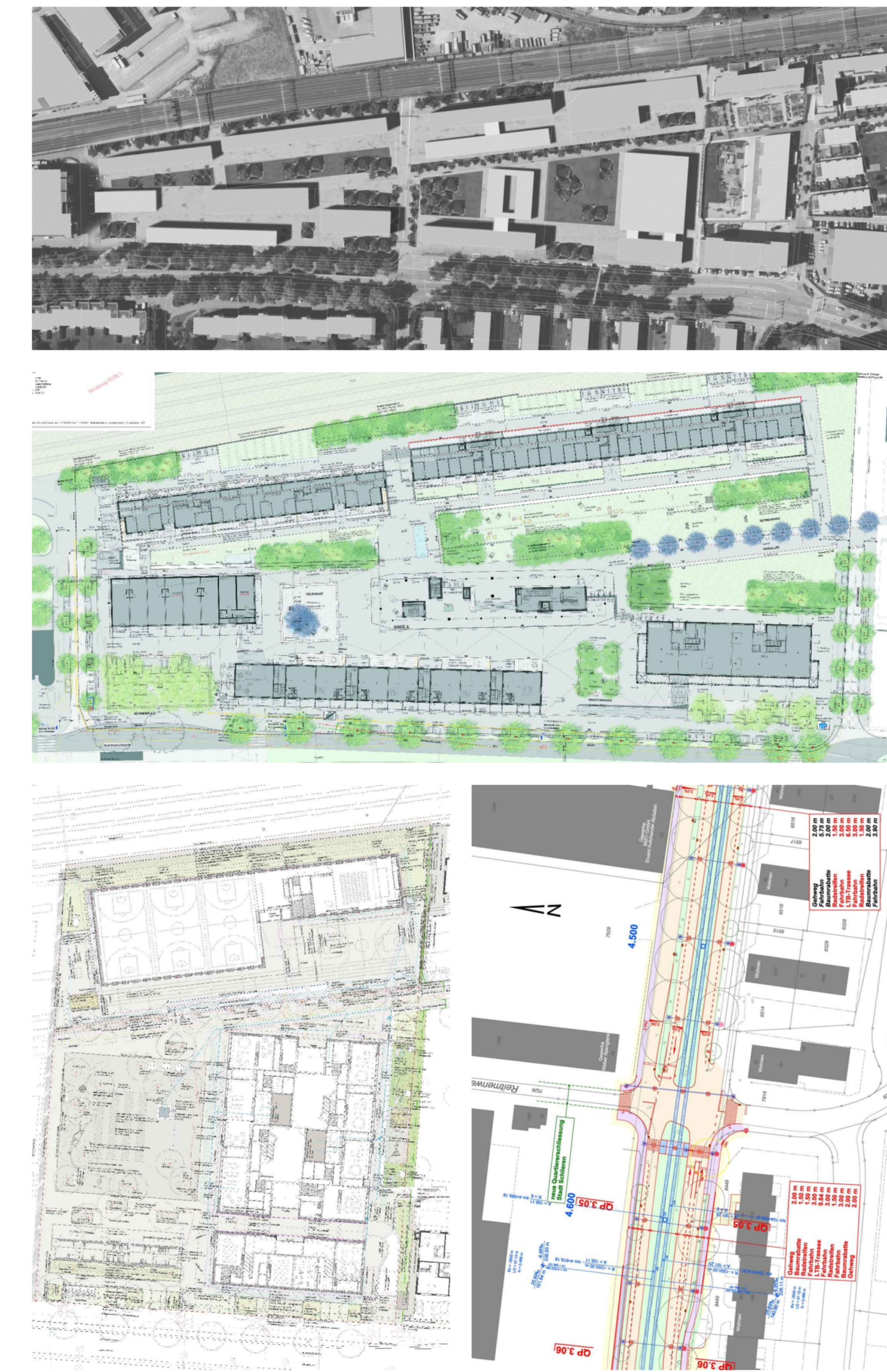
Schnittperspektiven 1:200



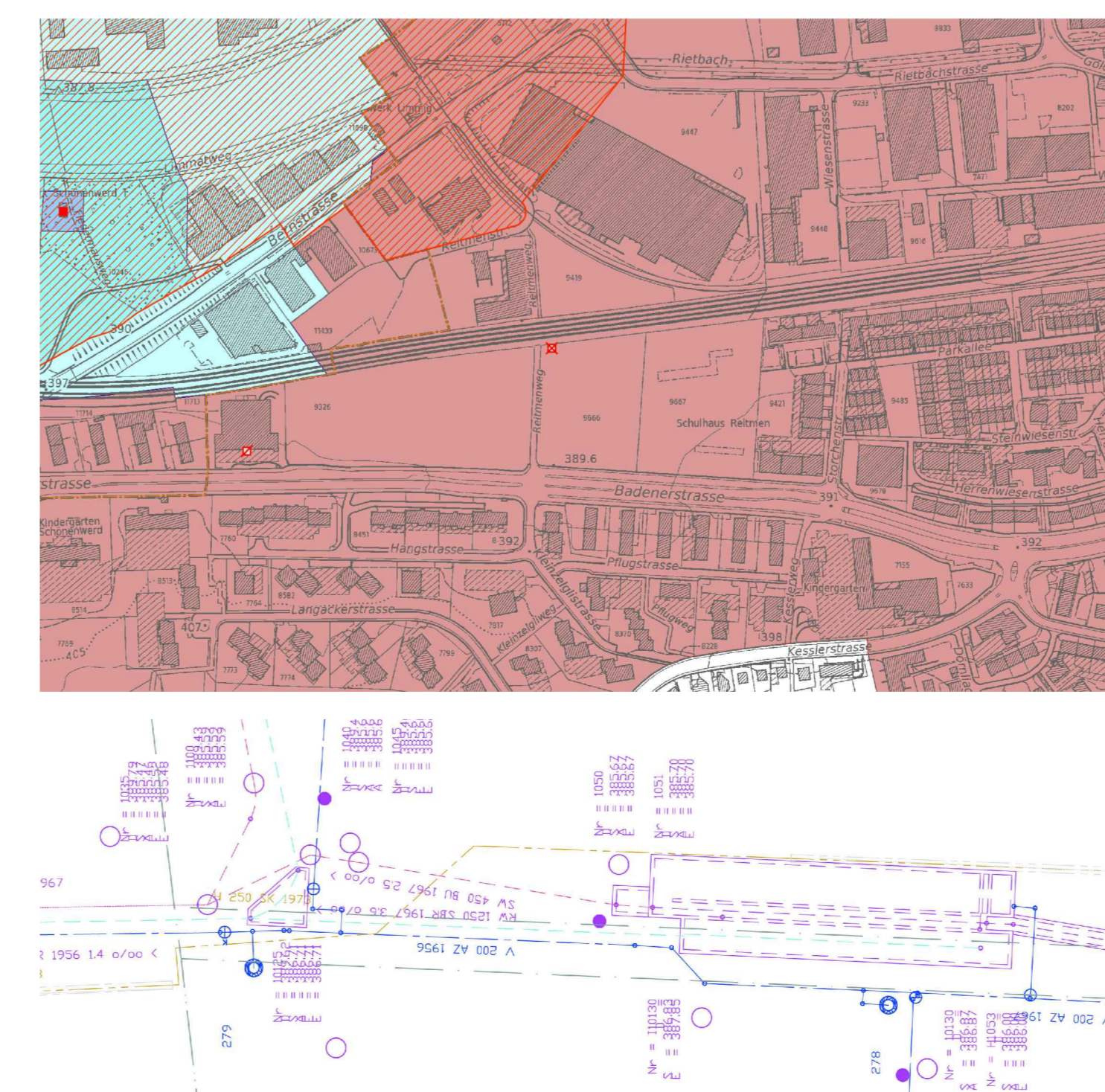
Vorgaben Gestaltungsplan



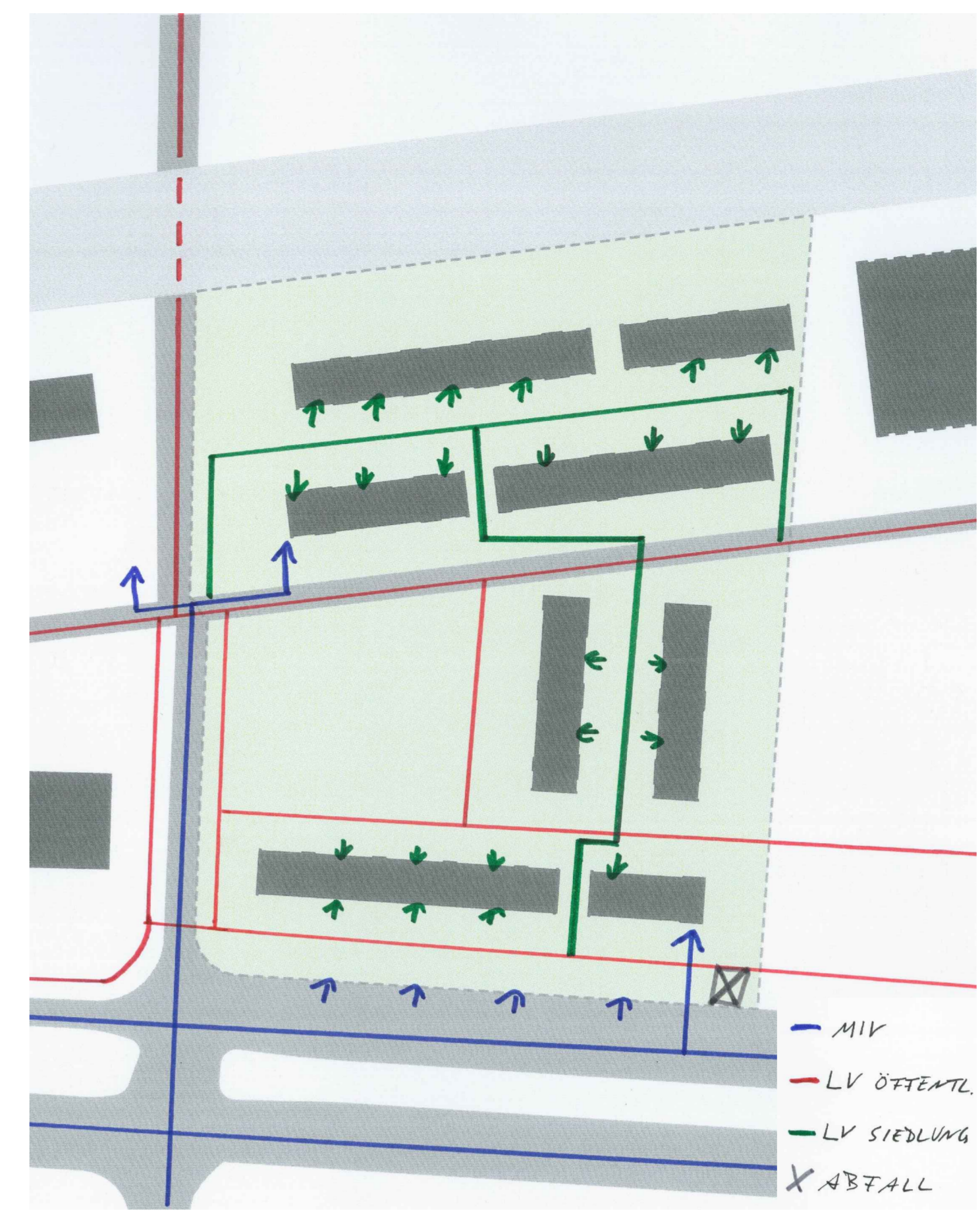
Übersicht & Nachbarn



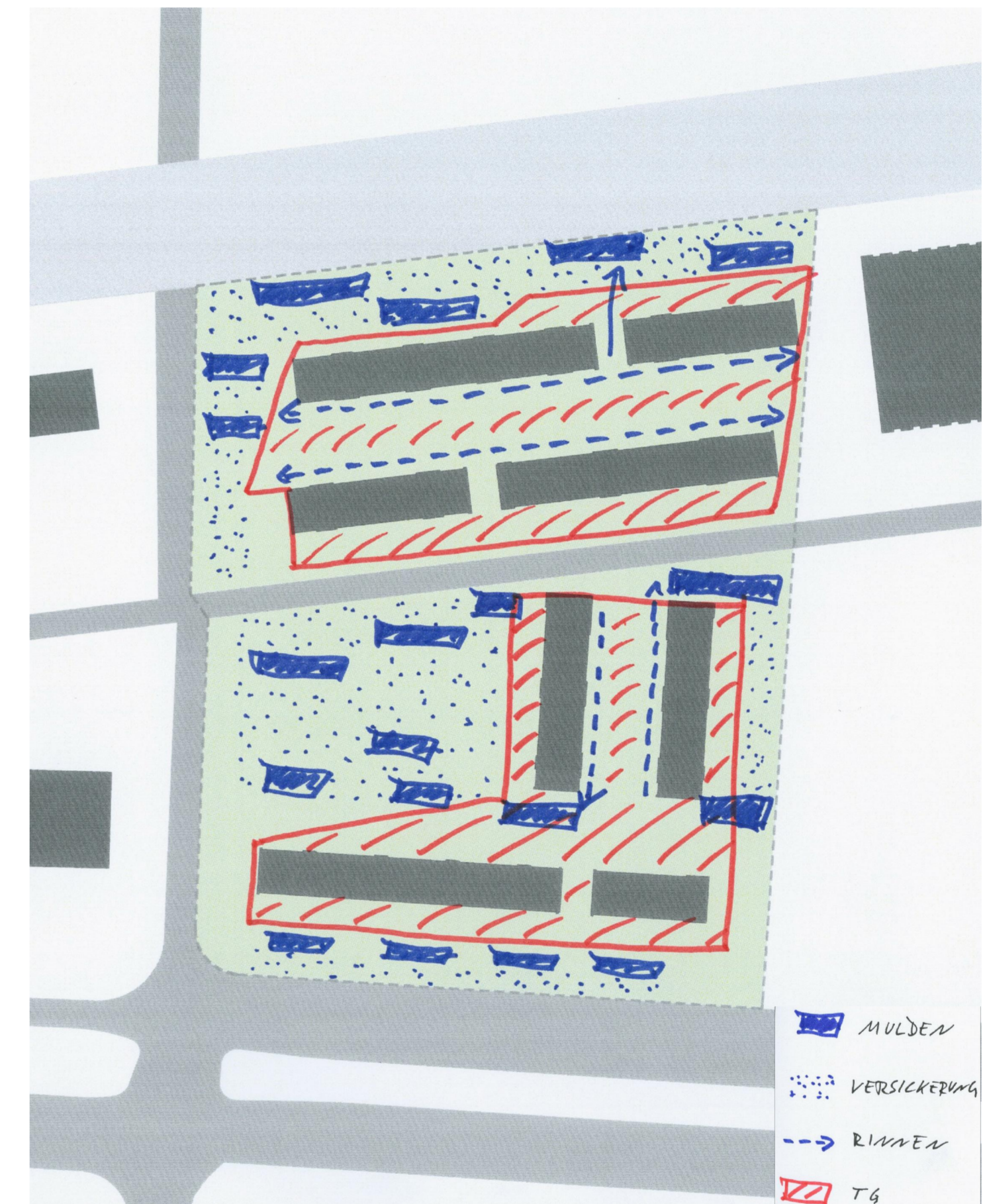
Grundwasserschutzzone & Rückhaltebecken



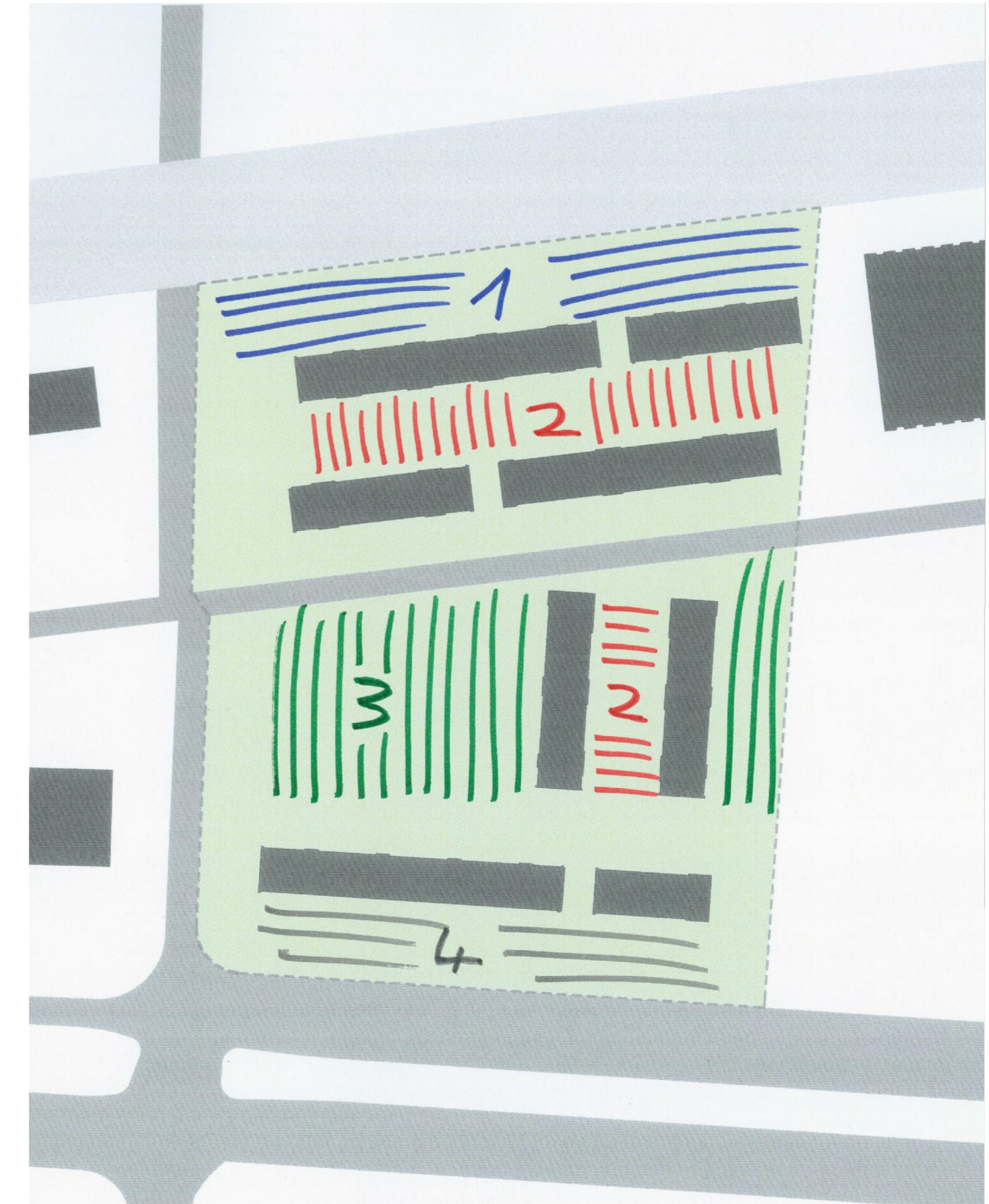
Funktionsschema Verkehr



Funktionsschema Versicherung



Bildwelten



Bildwelten



Nutzungen



Projektleiter:	mavo gmbh Gartenstrasse 24, 8003 Zürich T 044 271 76 00, X 044 271 76 01 info@mavo.ch	Projektklasse:	Rettenweg, 8902 Schlieren ZH
Bauherrschaft:	ECORREAL Schweizerische Immobilien-Verwaltung Stöcklistrasse 60, 8002 Zürich	Plannummer:	1083_110_101D
Architekt:	Hanspeter Oester, Rolf Pfenniger Architekten Altenbergrasse 232, 8047 Zürich	Massstab:	1:200
Umgebung 1:200		Planformat:	140 x 90cm
		Gezeichnet:	JP
		Datum:	06.06.2017
		Revision:	D
Datum:	Index:	Revision:	
mavo gmbh			